

MONTHLY MEMBERSHIP PROGRESS REPORT

District 111NW

Results as of: 4/30/2026

GMT:

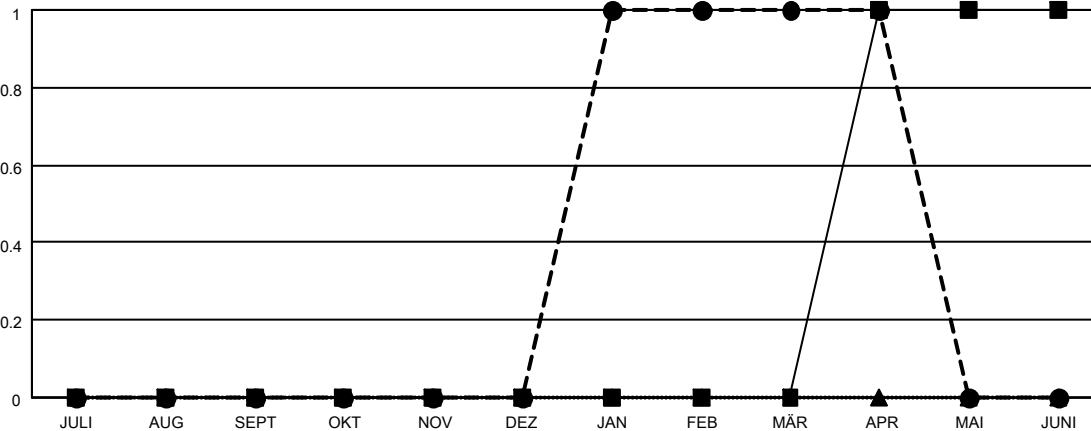
STANDORT GERMANY

GMT KONST. GEB.:

| Clubs | | | |
|--------------------------|-----------------|------------|------------------|
| ERGEBNISSE FÜR 2025-2026 | | | |
| QUARTAL | ZIEL NEUE CLUBS | NEUE CLUBS | AUFGELOSTE CLUBS |
| JULI/AUG/SEPT | 0 | 0 | 0 |
| OKT/NOV/DEZ | 0 | 0 | 0 |
| JAN/FEB/MÄR | 0 | 1 | 0 |
| APR/MAI/JUNI | 1 | 0 | 0 |

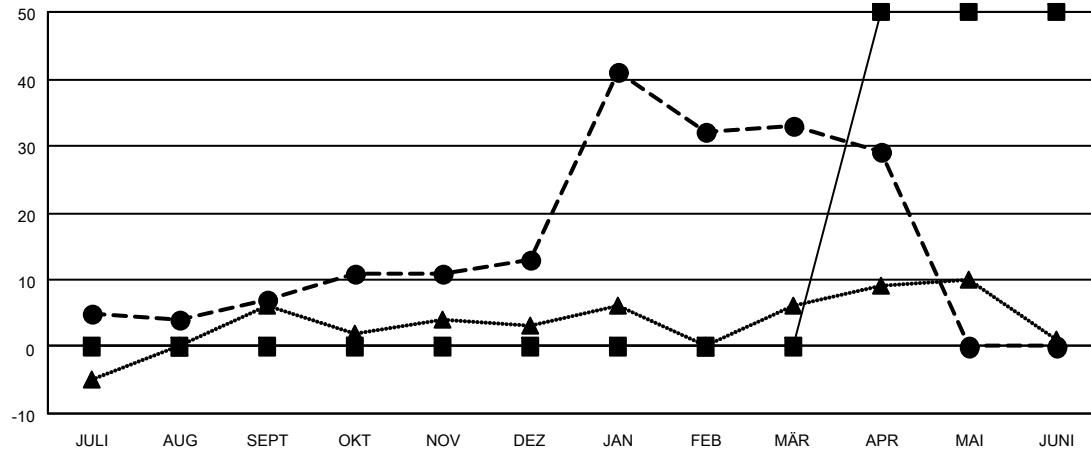
| Pro Mitglied | | | |
|--------------------------|--|---|---|
| ERGEBNISSE FÜR 2025-2026 | | | |
| QUARTAL | ZIEL FÜR DAS NETTO-MITGLIEDERSCHAFTSWACHSTUM | TATSÄCHLICHES MITGLIEDERSCHAFTSWACHSTUM | AKTUELLE ANZAHL ABGEMELDETER MITGLIEDER (einschließlich Transfermitglieder) |
| JULI/AUG/SEPT | 0 | 30 | 22 |
| OKT/NOV/DEZ | 0 | 22 | 15 |
| JAN/FEB/MÄR | 0 | 42 | 22 |
| APR/MAI/JUNI | 50 | 11 | 14 |

ZIELE UND TATSÄCHLICHE NEUE CLUBS KUMULATIV



-■- DIESJÄHRIGE ZIELE BEZÜGLICH NEUER CLUBS
 -●- TATSÄCHLICH NEUE CLUBS IN DIESEM JAHR
 -▲- TATSÄCHLICHE NEUE CLUBS IM VERGANGENEN JAHR

ZIELE UND TATSÄCHLICHE MITGLIEDER KUMULATIV



-■- ZIEL FÜR DAS NETTO-MITGLIEDERSCHAFTSWACHSTUM
 -●- TATSÄCHLICHES MITGLIEDERSCHAFTSWACHSTUM
 -▲- AKTUELLE MITGLIEDERZAHL DES LETZTEN JAHR

| | | | |
|--------------------------------|--|---|----------------|
| ABGEMELDETE CLUBS: 0 | 45 VON 78 CLUBS HABEN 1 ODER MEHR NEUE MITGLIEDER AUFGENOMMEN | GESCHLECHTERVERTEILUNG | |
| AUSGETRETENE MITGLIEDER | | MANN | 1,751 (69.51%) |
| VERSTORBEN 18 | KLICKEN SIE HIER FÜR KUMULATIVE MITGLIEDERSCHAFTSDATEN | FRAU | 768 (30.49%) |
| CLUB AUFGELOST 0 | | GESAMTANZAHL DER MITGLIEDER IN EINER FAMILIENEINHEIT 6 | |
| SONSTIGES 55 | | FAMILIENMITGLIEDER, DIE NUR DIE HÄLFTE DER INTERNATIONALEN BEITRÄGE ZAHL FN 3 | |
| GESAMT 73 | | | |